

- 1
- 2
- 3
- 4
- 5
- 6
- 7
- 8
- 9
- 10
- 11
- 12
- 13
- 14
- 15
- 16
- 17
- 18
- 

## MATERIALE

Alluminio, finitura mat.  
Viti e dadi in acciaio INOX AISI 304.

## ESECUZIONI STANDARD

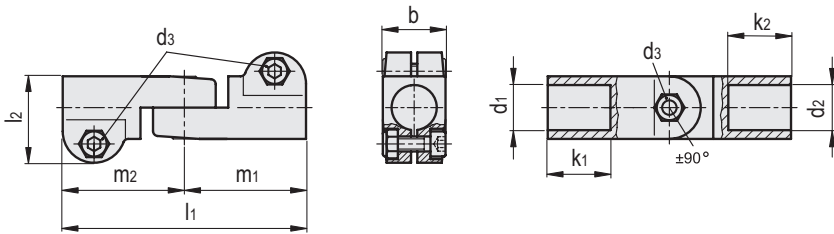
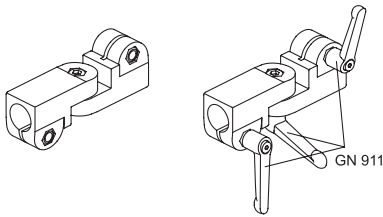
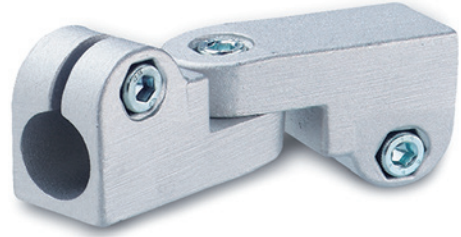
Suffissi per finitura superficiale:  
- **BL**: colore naturale.  
- **SW**: rivestimento resina epossidica resistente a raggi UV, colore nero RAL 9005.

## CARATTERISTICHE E APPLICAZIONI

Il foro di fissaggio dei morsetti di collegamento GN 285 consente l'impiego ottimale con i tubi GN 990 (vedi pag. 1368).  
I morsetti di collegamento GN 285 sono un assemblaggio di due morsetti GN 275 (vedi pag. 1346).  
Le viti di bloccaggio d<sub>3</sub> possono essere sostituite dal kit GN 911 (vedi pag. 1372).

## ESECUZIONI SPECIALI A RICHIESTA

Diverse combinazioni di fori d<sub>1</sub> / d<sub>2</sub>.



### GN 285-BL

Codice	Descrizione	b	d1	d2	d3	k1	k2	l1	l2	m1	m2	d <sub>3</sub> Kit di serraggio	⚖
GN.63411	GN 285-B12-B12-2-BL	25	12	12	M6	25	25	97	34.5	48.5	48.5	GN 911-M6-22	156
GN.63431	GN 285-B14-B14-2-BL	25	14	14	M6	25	25	97	34.5	48.5	48.5	GN 911-M6-22	148
GN.63451	GN 285-B16-B16-2-BL	25	16	16	M6	25	25	97	34.5	48.5	48.5	GN 911-M6-22	144
GN.63471	GN 285-B18-B18-2-BL	25	18	18	M6	25	25	97	34.5	48.5	48.5	GN 911-M6-22	136

### GN 285-SW

Codice	Descrizione	b	d1	d2	d3	k1	k2	l1	l2	m1	m2	d <sub>3</sub> Kit di serraggio	⚖
GN.63416	GN 285-B12-B12-2-SW	25	12	12	M6	25	25	97	34.5	48.5	48.5	GN 911-M6-22	156
GN.63436	GN 285-B14-B14-2-SW	25	14	14	M6	25	25	97	34.5	48.5	48.5	GN 911-M6-22	148
GN.63456	GN 285-B16-B16-2-SW	25	16	16	M6	25	25	97	34.5	48.5	48.5	GN 911-M6-22	144
GN.63476	GN 285-B18-B18-2-SW	25	18	18	M6	25	25	97	34.5	48.5	48.5	GN 911-M6-22	136